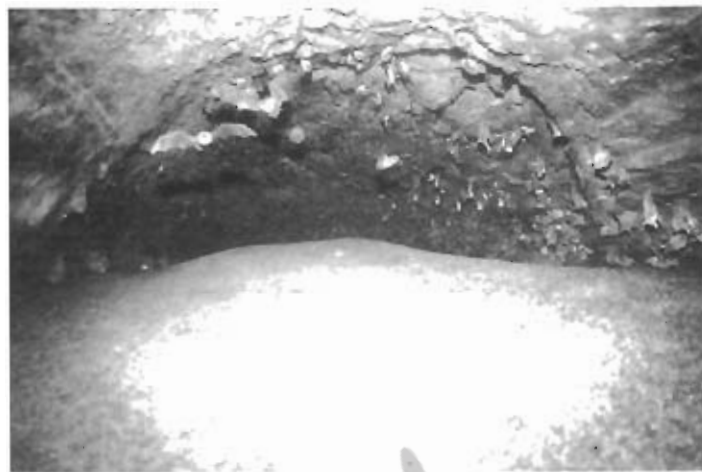


nazionale e probabilmente europeo. Grazie ad una falda acquifera molto aggressiva, tutto il sistema carsico tende ad ampliarsi continuamente attraverso crepe tettoniche. I visitatori, in un percorso per la maggior parte orizzontale, possono ammirare, oltre alle stupende formazioni stalattitiche di vari colori e forme, laghetti sotterranei ed ampi saloni fossili. Inoltre, fenomeni geologici (resti di soffioni boraciferi); fenomeni biologici (piante rupicali) e fenomeni di fauna (tritone alpino, geotritone cavernicolo, chiamato anche fossile vivente, poiché

rimasto immutato per milioni di anni. Tra questi anche alcuni rettili come il raccapricciante Serpente nero, chiamato in dialetto "carbonaz").

Finora è stata aperta solo una piccola "finestra" nel mondo sotterraneo di Acquasanta. In questi giorni il gruppo A.S.A. è impegnato per l'apertura di una nuova interessante cavità.

Si comprende come l'opera di questi coraggiosi giovani vada aiutata e diffusa per la migliore e maggiore conoscenza del "ventre" del nostro Pianeta, per certi versi ancora misterioso.



Sopra: Cimitero di pipistrelli misto a guano ■ Sotto: grappolo di pipistrelli



Un esploratore mentre si fa largo nella sabbia alla ricerca di un passaggio fra due ambienti collegabili



Ristorante Il Casolare

**SALONI
PER
BANCHETTI**



**AMPIO
PARCO CON
PARCHEGGIO**

CHIUSO DOMENICA SERA E MARTEDI

VIA CASE SPARSE - TEL. 0736/362162 - VENAROTTA (AP)