



*Galleria che attraversa il Viale della Rimembranza nel tratto a sud del Palazzo di Giustizia: il tratto Nord-Sud da Sud. La galleria attraversa il Viale della Rimembranza in senso normale alla strada (N-S), quindi gira sulla sinistra assumendo l'orientamento O-E. L'iscrizione sull'angolo destro dell'ingresso dalla stessa galleria. (Rif. 3)*

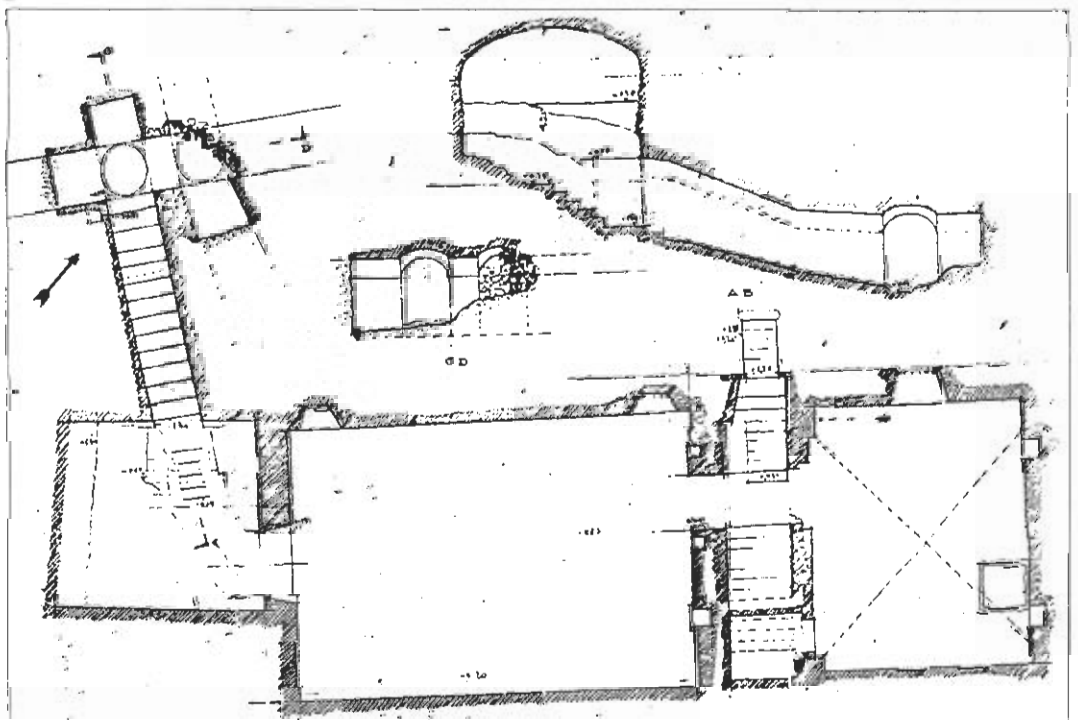


ti una ricca documentazione fotografica e numerosi disegni in pianta, che servono a delineare una mappa, seppure provvisoria, dei sotterranei ascolani. Di essi il tratto più interessante, sia perché riconducibile alle leggende sopra citate, sia perché individuato nei pressi di una delle ville

*Il vano sopra la galleria di cui alle foto precedenti, fine del tratto Ovest-Est. Nella foto a destra l'ostruzione sul lato est. Sempre nella stessa foto, in alto, si nota un pipistrello appeso sul vertice della copertura. In basso concrezioni calcaree che hanno ostruito il passaggio impedendo ulteriori indagini*

architettonica, urbanistica o culturale in senso lato, anche chiarificatrice di molte pagine di storia cittadina non altrimenti spiegabili. E' possibile infine reperire in essi (come è accaduto per un cunicolo tra rua dei Conti e rua di Ponte Oscuro, ostruito da antiche lanee e contenente vario materiale in ceramica) testimonianze non trascurabili di epoche passate (9).

Dal lavoro di Seghetti e dei suoi collaboratori sono scaturiti



*Rilievo della galleria dell'ex Convento di S. Domenico: pianta e sezioni eseguiti da Paolo Seghetti*