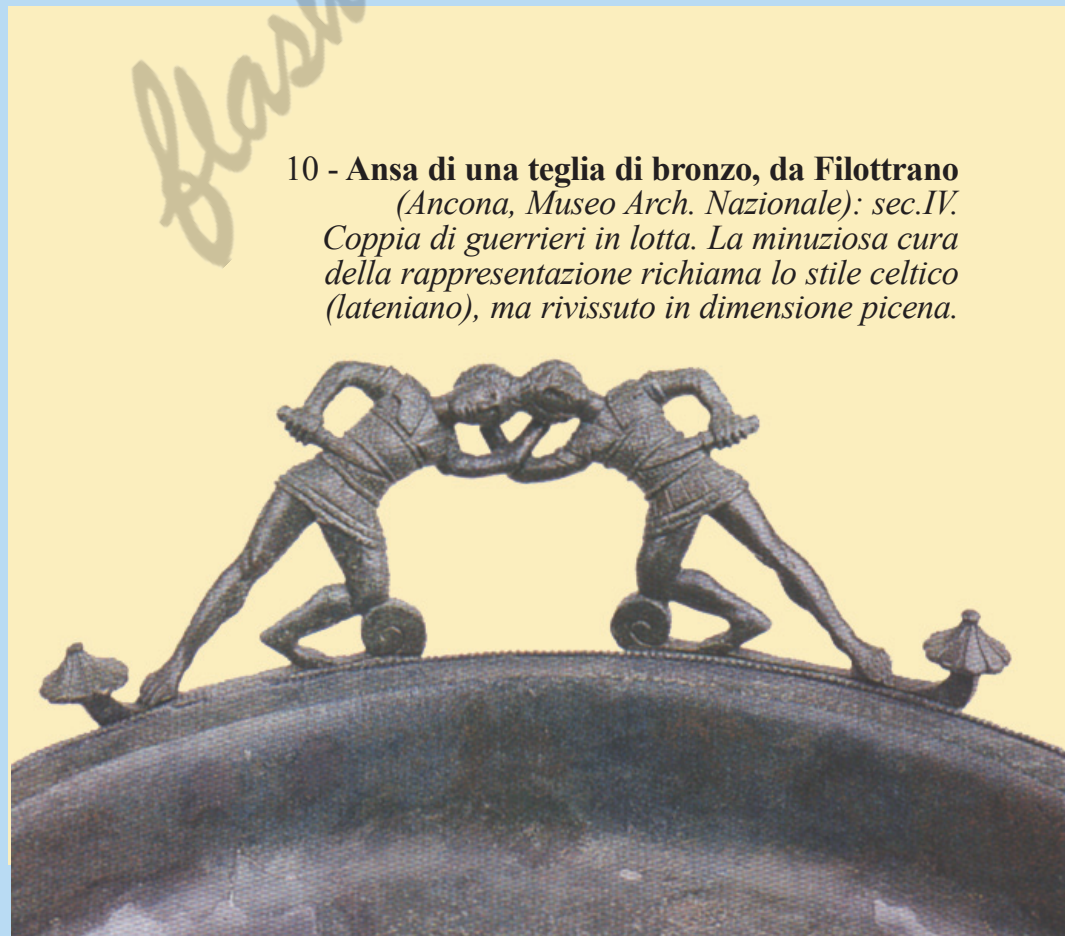




8 - Ercole di Castibellino
 (Ancona, Museo Arch. Nazionale): sec.V.
 Rappresenta il dio dell'assalto, che cinge ai fianchi la pelle del leone nemeo la cui testa gli copre il pube. Eccelle per vivacità e realismo sui molti esemplari, in genere di rozza fattura, che si trovano per lo più nei depositi votivi.



9 - Ansa di vaso di bronzo (Ancona, Museo Arch. Nazionale): sec.V.
 Ornamentazione di una coppia di cavalli e leoni che presenta al centro un guerriero con elmo di tipo corinzio. Ha un preziosismo quasi decadente.



10 - Ansa di una teglia di bronzo, da Filottrano
 (Ancona, Museo Arch. Nazionale): sec.IV.
 Coppia di guerrieri in lotta. La minuziosa cura della rappresentazione richiama lo stile celtico (lateniano), ma rivissuto in dimensione picena.

Le riproduzioni contrassegnate con i numeri 1,2,3,6,8,10 sono tratte da "Piceni popolo d'Europa" (Edizioni De Luca, Roma 1999); quelle contrassegnate con i numeri 4,5,9 sono tratte da "Beni Archeologici", Atlante dei beni culturali dei territori di Ascoli Piceno e di Fermo (Fondazione Cassa di Risparmio di Ascoli Piceno, 2000).